

Porcentajes

1 Calcula los porcentajes.

El 7% de 28

El 8% de 65

El 15% de 96

El 15% de 1.850

El 32% de 3.500

El 46% de 5.600

2 Expresa con un porcentaje.

- 28 de cada 100 niños leen a diario. ▶ _____
- 23 de cada 100 alumnos del colegio practican natación. ▶ _____

3 Lee y calcula.

- En un colegio hay 600 alumnos. El 35% son de Primaria. ¿Cuántos alumnos de Primaria hay?

SOLUCIÓN _____

- En una población de 3.000 habitantes, el 45% tiene más de 18 años. ¿Cuántas personas tienen más de 18 años?

SOLUCIÓN _____

- En un parque hay 850 pinos y se ha podado el 26%. ¿Cuántos pinos se han podado?

SOLUCIÓN _____

- En un tramo de carretera de 400 km, se ha asfaltado el 15%. ¿Cuántos kilómetros de carretera se han asfaltado?

SOLUCIÓN _____

Porcentajes

1 Calcula los porcentajes.

El 7% de 28	El 8% de 65	El 15% de 96
El 15% de 1.850	El 32% de 3.500	El 46% de 5.600

2 Expresa con un porcentaje.

- 28 de cada 100 niños leen a diario. ▶ _____
- 23 de cada 100 alumnos del colegio practican natación. ▶ _____

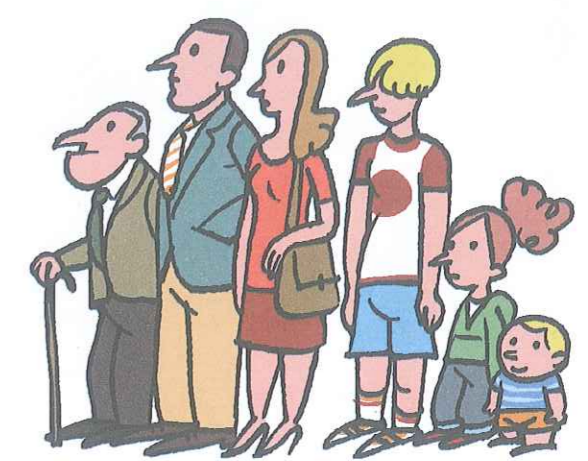
3 Lee y calcula.

<ul style="list-style-type: none"> • En un colegio hay 600 alumnos. El 35% son de Primaria. ¿Cuántos alumnos de Primaria hay? <p>SOLUCIÓN _____</p>	<ul style="list-style-type: none"> • En un parque hay 850 pinos y se ha podado el 26%. ¿Cuántos pinos se han podado? <p>SOLUCIÓN _____</p>
<ul style="list-style-type: none"> • En una población de 3.000 habitantes, el 45% tiene más de 18 años. ¿Cuántas personas tienen más de 18 años? <p>SOLUCIÓN _____</p>	<ul style="list-style-type: none"> • En un tramo de carretera de 400 km, se ha asfaltado el 15%. ¿Cuántos kilómetros de carretera se han asfaltado? <p>SOLUCIÓN _____</p>

4 Lee y resuelve.

La población de España es de 46.000.000 de habitantes, aproximadamente. En la tabla aparece la distribución de la población según la edad.

Grupo de edad	Porcentaje
De 0 a 14 años	14%
De 15 a 29 años	20%
De 30 a 44 años	25%
De 45 a 59 años	19%
De 60 a 74 años	13%
De 75 y más	9%



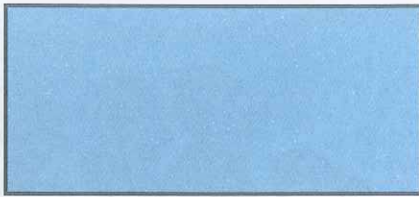
- ¿En qué intervalo de edad hay mayor número de personas? ¿Por qué?

- ¿En qué intervalo de edad hay menor número de personas? ¿Por qué?

- ¿Cuántas personas de 0 a 14 años hay?
SOLUCIÓN _____
- ¿Cuántas personas de 30 a 44 años hay?
SOLUCIÓN _____
- ¿Cuántas personas con menos de 29 años hay?
SOLUCIÓN _____
- ¿Cuántas personas de 45 a 74 años hay?
SOLUCIÓN _____
- Se prevé que para el año 2025, la población española disminuya un 1,5%. ¿Qué población tendrá España en ese año?
SOLUCIÓN _____

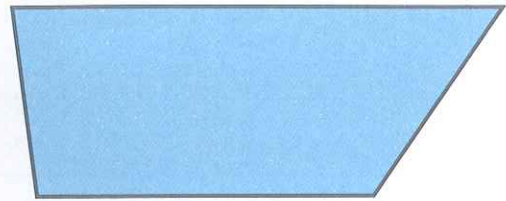
Escalas, planos y mapas

1 Observa la escala a la que está hecho cada plano y calcula.



Escala 1 : 30

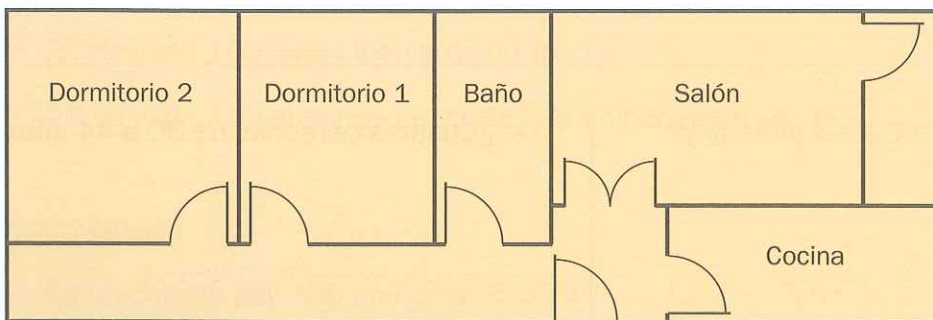
- El largo y el ancho real.
- El perímetro real.



Escala 1 : 120

- La longitud real del lado mayor.
- La longitud real del lado menor.

2 Observa el plano del piso y calcula.



Escala 1:150

- El perímetro de la cocina.
- El perímetro del salón.
- El área del piso.

3 Calcula y contesta.

La habitación de Juanjo es un cuadrado de 4 m de lado.
Juanjo la dibuja a escala con un cuadrado de 4 cm de lado.
¿Qué escala ha utilizado Juanjo?

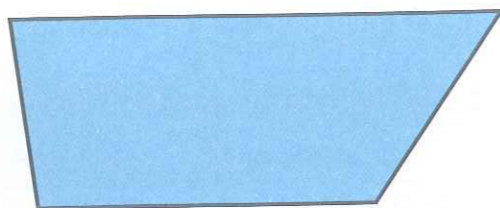
Escalas, planos y mapas

1 Observa la escala a la que está hecho cada plano y calcula.



Escala 1 : 30

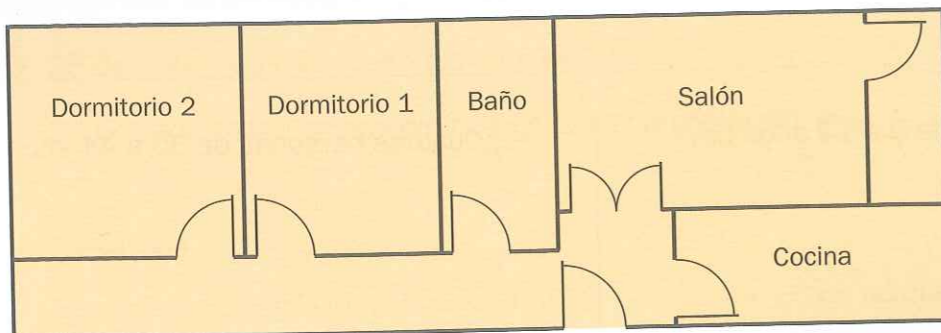
- El largo y el ancho real.
- El perímetro real.



Escala 1 : 120

- La longitud real del lado mayor.
- La longitud real del lado menor.

2 Observa el plano del piso y calcula.



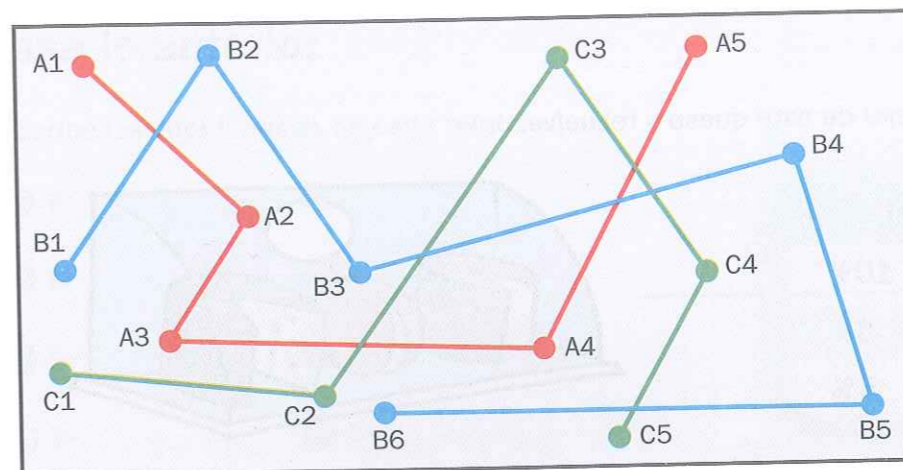
Escala 1:150

- El perímetro de la cocina.
- El perímetro del salón.
- El área del piso.

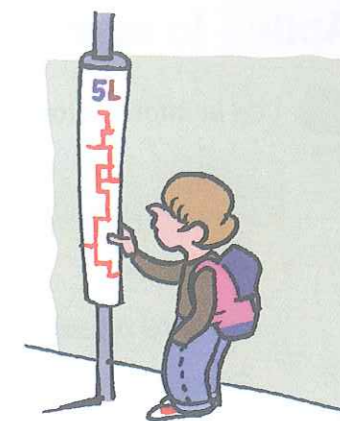
3 Calcula y contesta.

La habitación de Juanjo es un cuadrado de 4 m de lado. Juanjo la dibuja a escala con un cuadrado de 4 cm de lado. ¿Qué escala ha utilizado Juanjo?

4 Observa el plano del trayecto que siguen varios autobuses y calcula.



Escala 1 : 5.000



• ¿Cuántos kilómetros hay desde la parada A1 hasta la parada A2?

• ¿Cuántos kilómetros en total recorre la línea roja de autobuses?

SOLUCIÓN _____

SOLUCIÓN _____

• ¿Cuántos kilómetros en total recorre la línea verde de autobuses?

• ¿Cuántos kilómetros hay desde la parada A4 hasta la B4?

SOLUCIÓN _____

SOLUCIÓN _____

5 RAZONAMIENTO. Lee y contesta.

Jaime le dice a su hermana Lorena: «Yo mido 160 cm y la representación, a escala, de mi altura es la que se indica en este dibujo». ¿A qué escala está hecho?

